



NOTE PC / Rhinoceros 購入の手引き

PRODUCT COMMUNICATION COURSE



PRODUCT
COMMUNICATION

プロダクトコミュニケーションコースから

3つの重要なお知らせ

- 1 プロダクトコミュニケーションコース指定のWindowsノートPCを入学前に購入する必要があります。
※授業はWindowsで行われます。MacではなくWindowsを購入してください。
- 2 プロダクトコミュニケーションコースではRhinoceros (3DCADソフト)を購入する必要があります。
- 3 PC購入の際、同時購入する必要がないものがあります。

ノートパソコンのスペックが充分でないと
Rhinoceros のポテンシャルを
100%引き出せません。



1 プロダクトコミュニケーションコース指定の WindowsノートPCを入学前に購入する必要があります。

プロダクトコミュニケーションコースでは性能面、重量面、価格面からマウスコンピューター DAIV5N (Officeなし) をコース指定機種としています。



DAIV 5N (32GBモデル)

決まりより前日発送



最新ソフトウェア Windows 11

最新世代グラフィックス搭載クリエイター向けノートパソコン
最新世代 Windows 11 Pro 対応 高画質ディスプレイ、大容量メモリで作業効率アップ

★★★★ 4.3 (46) レビューを見る

OS	Windows 11 Home (64ビット)
CPU	インテル® Core™ i7-12700H プロセッサー
グラフィックス	NVIDIA GeForce RTX™ 3060 Laptop GPU / インテル® Iris Xe グラフィックス
メモリ容量	32GB (1x32GB) / デュアルチャンネル
ストレージ	1TB (1x1TB) SSD
ディスプレイ	15.6型 WQHD ノンフレア LEDバックライト
特徴	インテル® Wi-Fi 6E AX211 有線 LAN / Thunderbolt 4 / USB-C / Bluetooth / 指紋認証 / 顔認証
付属品	300W 電源アダプタ / 充電ケーブル / 保証書
重量	約 1.7kg

保証期間 1年無償保証 / 24時間対応の修理サービス

※ 保証期間内に修理が必要な場合は修理料がかかります。

DAIV シリーズの他の機種を見る

現在のプロダクトデザインの制作の現場では、コンピュータを駆使します。しかも、オフィスソフトやネットブラウザなどとは比較にならない性能を要求する、画像や3Dを多用するソフトウェアを複数立ち上げ、同時に進行するような使い方をします。ビジネス用、家庭用のPCで代用すると、動作がもたついたり、全く反応しなくなることもすらあります。そのような環境では、単純に制作時間がかかってしまうだけでなく、ストレスが溜まることで学業へのモチベーションが下がることもあります。購入するPCの性能は、余裕を持って選択することをお勧めします。

マウスの URL : <https://www.mouse-jp.co.jp/>

MOUSE

DAIV5N(32GBモデル) 定価 ¥ 209,800 (税別)

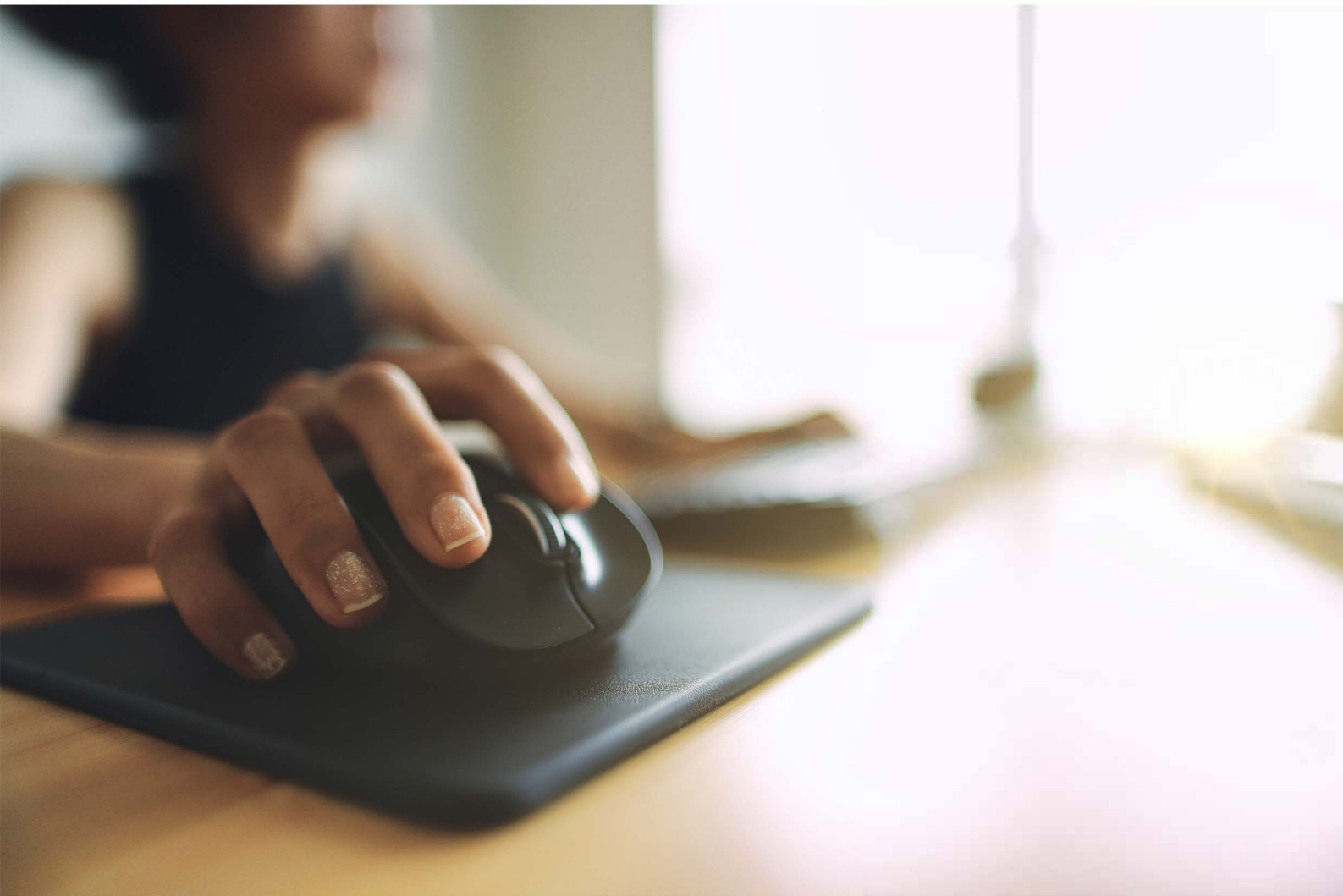
※2021年10月末時点

「購入時のカスタマイズ (必須) では、必ず以下の通り選択する事」

●サポート→[延長保証 / PC 本体] 3年間センドバック修理保証 + 安心パックサービスを選択 (デフォルトは 1 年間の保証しかないの、必ず変更を)

※その他のカスタマイズ箇所は全てデフォルトのまま構わない。





パソコンとは別にマウスも準備しましょう。

マウスについては指定機種はありません。自分の手に馴染む、気に入ったマウスを購入してください。

※パソコンとは別に購入する必要があります。

2 プロダクトコミュニケーションコースでは Rhinceros (3DCADソフト)を購入する必要があります。

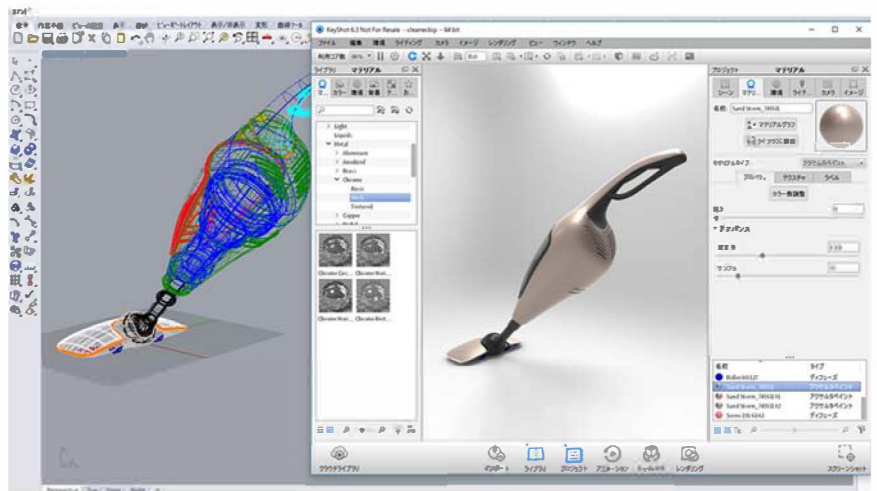


Rhinceros®

modeling tools for designers

プロダクトコミュニケーションコースでは、Rhincerosという3Dソフトを標準で使用します。自宅や授業時間外での作業のために、各自で購入し、自分のPCにインストールしてください。

店頭や代理店経由でも購入できますが、教育版は下記のサイトからオンラインで購入するのが一番手軽です。学生証をスキャンしたり細部まではっきり見えるように撮影したデータを用意して、アクセスしてください。



価格は、Rhino 本体のみの場合、税別 ¥ 36,000です。クレジットカードを利用する場合はPayPalのアカウントが必要です。銀行振込も利用可能ですが、手数料と日数がかかります。

PayPalは、全世界的に信頼されているオンライン決済サービスです。アカウントを作成した場合、IDとパスワードはしっかり管理しておきましょう。海外の通販サイトや、日本に代理店のないソフトウェアの購入に便利です。



https://www.applicraft.com/edu_personal/



3 PC購入の際、同時購入する必要がないものがあります。

本学では在学期間中、Microsoft Office と Adobe のソフトが無償で使用できます。オフィスプリインストールモデルを勧められるかもしれませんが、ライセンスの購入は不要です。



指定パソコン以外の選択肢

指定パソコン以外から選択する場合は、下記の推奨性能を参考にして、販売店などと相談しながら余裕を持って選択してください。
(下記表をプリントアウトして販売店に持参すると相談もしやすくなると思います。)

	推奨	最少	備考
CPU	Intel Core i7, Core i9 AMD Ryzen7, Ryzen9	Core i5 Ryzen5	第8世代以降を推奨 第3世代以降
メモリ(RAM)	32GB以上	16GB	
内部ストレージ	512GB以上	256GB	後日、他に外部ストレージなどで 合計1TB以上が必要でしょう。
モニタ解像度	1920x1080(フルHD)以上	1920x1080(フルHD)	14インチ以上のサイズを推奨
GPU	nVidia GeForce GTX1650以上 nVidia GeForce RTXシリーズ nVidia Quadroシリーズ	Intel HD5000以降 Intel iris, Iris Pro nVidia GeForce MX	AMD製GPU(Radeon等)は、 未検証のため現状では非推奨

問い合わせ先 : パソコン購入について不明な点がありましたら下記アドレスまでご連絡ください。
pdcenter@kyoto-seika.ac.jp